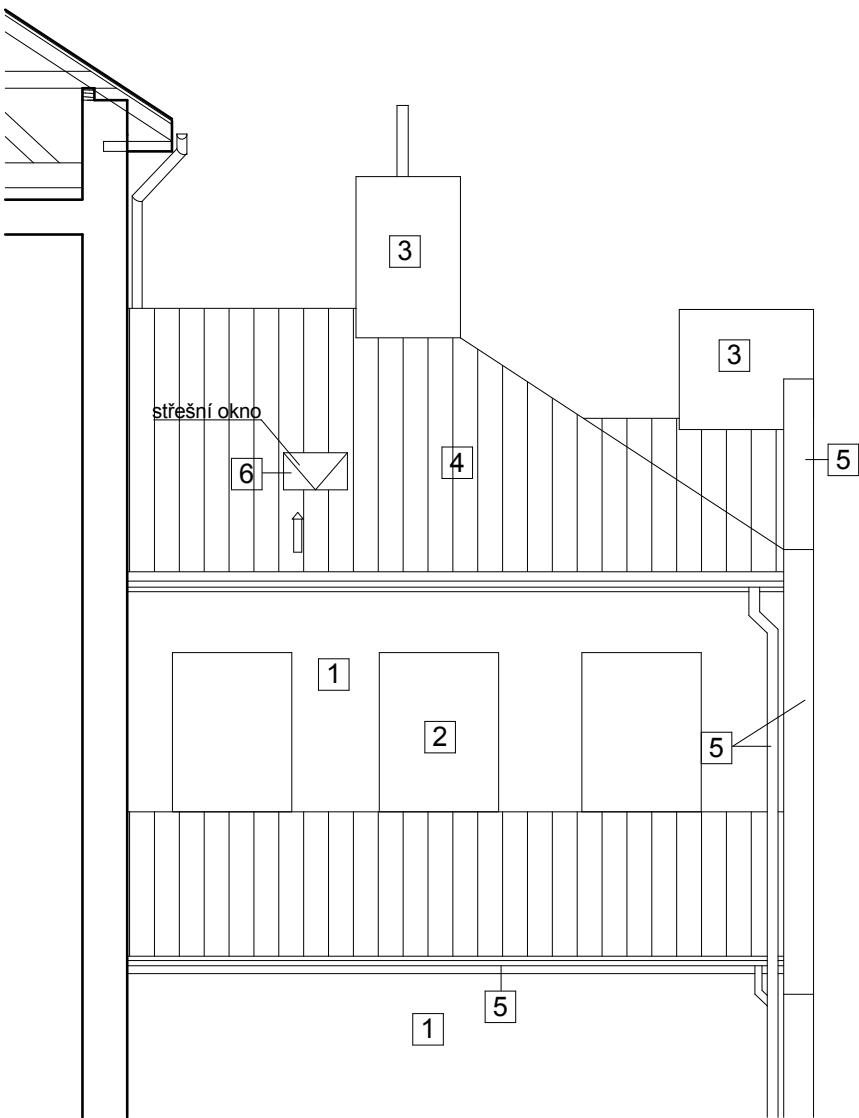
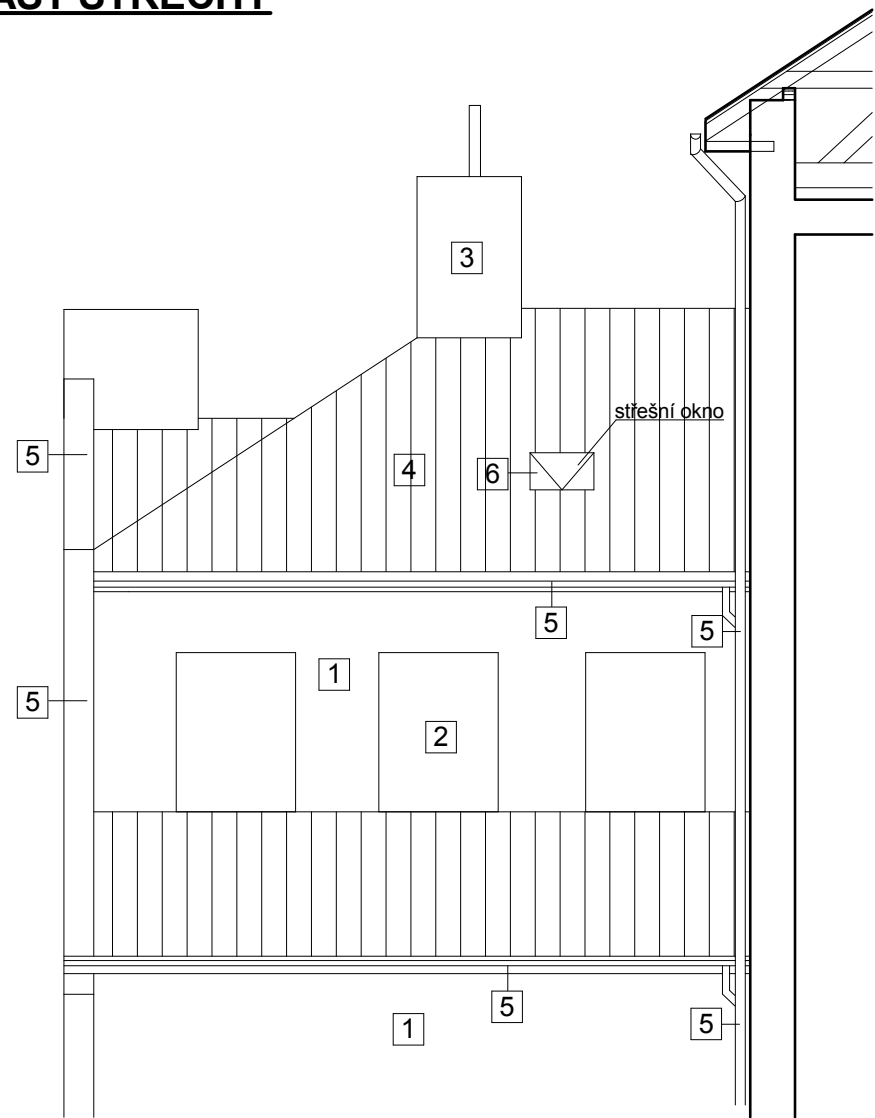
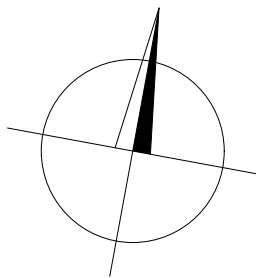


NIŽŠÍ ČÁST STŘECHY



Legenda

- 1 Fasádní omítka
- 2 Ostatní výrobky - plastové okna
- 3 Komín vyzděný z plných cihel
- 4 Plechová střešní krytina
- 5 Klempířské výrobky - oplechování atiky, římsy, svody, žlaby, komínky
- 6 Střešní okno/výlez



2				
1	Předmět změny	Změnu provedl	Podpis	Datum
Č. změny	Předmět změny	Změnu provedl	Podpis	Datum

Vedoucí projektant - HIP		Martin Polách	  	 R&P PROJEKT statika, projekce s.r.o. Havlíčkovo nábreží 2728/38 702 00 Ostrava-Moravská Ostrava Česká republika www.rpprojekt.cz IČ: 278 51 443 DIČ: CZ27851443 mobil: +420 775 33 43 18 +420 777 19 20 39 e-mail: rojickova@rpprojekt.cz polach@rpprojekt.cz	
Projektant		David Feltl			
Vypracoval		David Feltl			
Stavebník	MĚSTO BOHUMÍN - MÚ, odbor školství, kultury a sportu Masarykova 158, 735 81 Bohumín				
Název stavby: ZŠ E. Beneše - oprava střešního pláště				Profese	stavebně konstrukční
Architektonicko stavební a stavebně konstrukční				Č. zak.	030518
				Stupeň	technická pomoc
				Datum	05/2018
				Formát	2xA4
Část: Architektonicko stavební a stavebně konstrukční					
Název výkresu: Pohledy na nižší část střechy-stávající stav				Měřítko 1:75	Číslo výkresu 030518-11